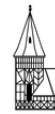




Agence Eleonor



**ISSIGEAC**

19, Grand rue

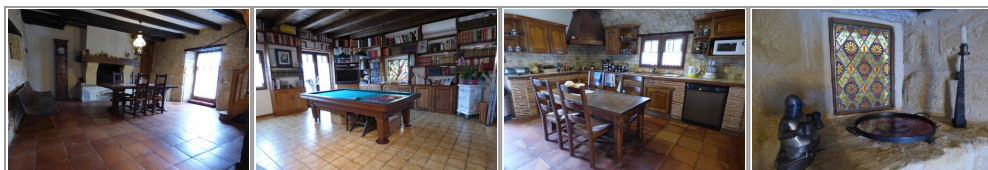
24560 ISSIGEAC

issigeac@agence-  
eleonor.com

Tel. : 0524103693

<http://www.agence-eleonor.com/>

- » Référence : 7920-IS
- » Superficie : 140 m<sup>2</sup>
- » Surface terrain : 1521 m<sup>2</sup>
- » Salle de bains : 1
- » Salle d'eau : 1
- » Taxes foncières : 600



Maison en pierre rénovée, d'environ 140m<sup>2</sup>, dans un petit village charmant, à 15mn de Bergerac. Sur 1500m<sup>2</sup> de parc arboré, clos. Abri de jardin et dépendance, atelier. La maison est composée: Cuisine équipée, donnant sur terrasse. Salle à manger avec cheminée. Grand salon/bibliothèque, donnant sur terrasse. Salle d'eau et WC séparés. A l'étage: 3 chambres et salle de bain. Chauffage électrique photovoltaïque. Clim-réversibles dans les chambres. Taxe foncière 600€. Fosse septique.



*Document non contractuel,  
fourni à titre d'information*